





Гармоничное сочетание свойств и материалов для создания простого и чистого рисунка потолка Danopanel

Система Danopanel, как и Contur, отличается монолитной поверхностью, разделенной линиями. Панели поставляются окрашенными и с крепежными деталями, без видимых шурупов. Так как не нужны малярные работы, время установки потолка сокращается, чем достигается существенная общая экономия. Непосредственное крепление винтами к металлическому каркасу / деревянной обрешетке обеспечивает небольшую высоту конструкции.



1072:
Архитектор: Asger Bergo Friis
Проект: Ruds Vedby Skole SFO - Denmark
Изделие: Danopanel - G1

1276:
Архитектор: Arkitekt Erik Eriksen
Проект: Daginstitution, Maglekærvej, Gørløse - Denmark
Изделие: Danopanel - G1, R

Изделие

Перфорация

Globe (круглая): G1

Quadri (квадратная): Q1

Micro (микро): M1

Regula: R

Другие конфигурации перфорации производятся по заказу. См. раздел «Перфорация».

Размеры

600 x 600 x 12,5 мм

Описание изделия

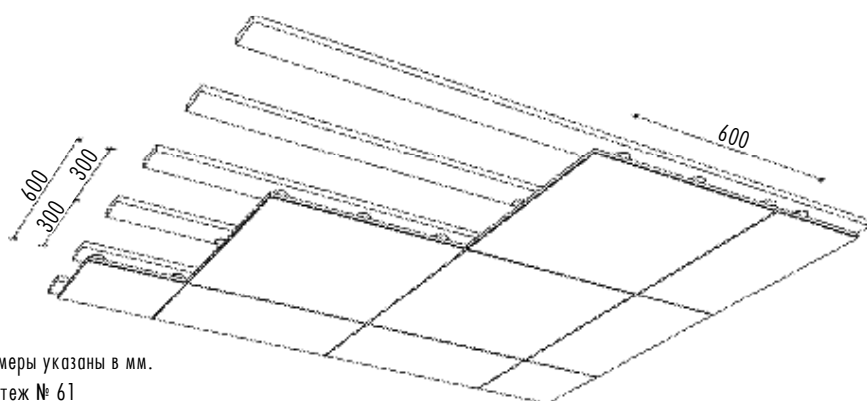
Dapoline Dapopanel, G1, 600 x 600 x 12,5 мм.

Стандарт: белая окраска.

Устанавливается на металлическом или деревянном каркасе.

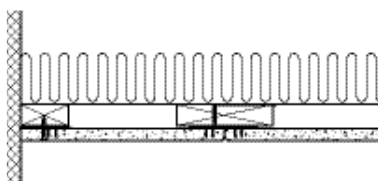
Каркас

Плиты Dapopanel крепятся к каркасу из деревянных брусков 25 x 100 мм с межосевыми расстояниями 300 мм.



Размеры указаны в мм.
Чертеж № 61

Детали

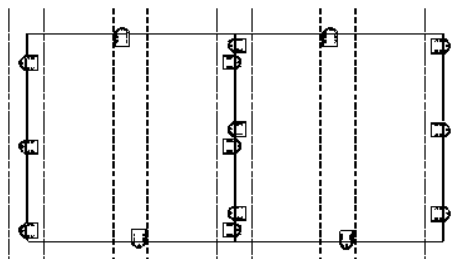


Dapopanel, соединение с фризом.

Чертеж № 61.2.001



Монтаж



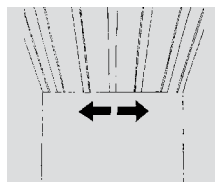
Монтаж

Плиты Danopanel крепятся к каркасу с использованием шурупов с плоской головкой, деревянный каркас № TA35, стальной каркас MSB15SB.

Следует обратить внимание, что панели нужно переворачивать в каждом ряду, и это влияет на положение средней детали каркаса.

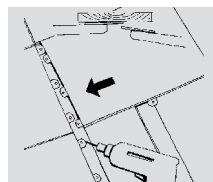
Хранение и монтаж

Хранение и установка должны проводиться в помещениях с относительной влажностью не более 70 %, если в разделе «Влажность» не указано иное. Перед установкой потолков важно также распланировать прочие работы, например, прокладку инженерных коммуникаций. Для конечного результата важно, чтобы плиты потолка устанавливались под прямым углом, это ускоряет и упрощает монтаж. Это облегчит также инспекционные и монтажные работы над подвесным потолком, поскольку будет проще снимать плиты. Не рекомендуется устанавливать потолки при постоянной температуре выше 50 °С.



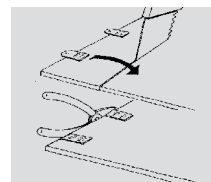
Расположение

Обычно разметку начинают от центра помещения. Плиты Danopanel устанавливают на деревянном или стальном каркасе. Осевое расстояние между рейками каркаса составляет 300 мм.



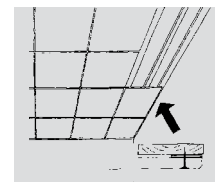
Монтаж

Монтаж начинают с первого ряда от центра потолка по разметке. Плиты Danopanel крепятся через отверстия в скобах, смонтированных в плитах на заводе. В следующих рядах панели скобы заходят за соседние панели, поэтому крепятся только скобы с другой стороны и т.д.



Выравнивание

Разрезание и выравнивание панелей выполняется пилой с мелким шагом зубьев или ножом для резки коврового покрытия. Если в последнем ряду располагается полноценная панель, отрезать скобы. Если нужно уменьшить ширину панели, снять скобы и снова закрепить их в обрезанной панели.



Фриз

Последний ряд плит можно крепить шурупами непосредственно через Danopanel. Положение шурупов должно быть макс. 30 мм от скоб позади панели.