

Красивая, мелкопористая поверхность. В первую очередь подходит для декоративных потолочных и стеновых покрытий. Натуральный материал, отвечающий самым строгим требованиям в отношении функциональных возможностей, идеально подходит для отделки помещений, где важна ударопрочность стен и потолка.

Фактура

мелкопористая

Размеры панелей

Ширина: 600 мм.

Длина: 600, 1200, 2400 мм.

Толщина: 25, 35 мм.

Возможны спец. размеры с длиной до 2500 мм.

Цвет

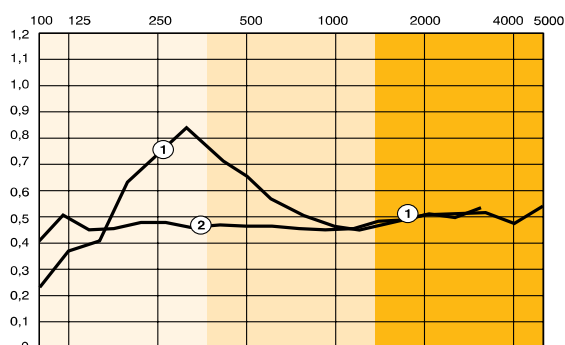
Лицевая поверхность панели покрыта грунтом (под окраску). Возможна дополнительная окраска под заказ по каталогу RAL.

Физические характеристики

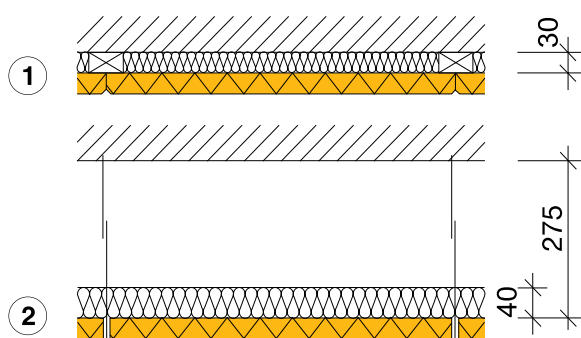
Поверхностная плотность: 14,5/18,5 кг/м² для толщины 25 и 35 мм соответственно.

Кол-во в поддоне: 50,4 м² и 57,6 м² для толщины 25 и 35 мм (при длине 2400 мм) соответственно.

Реверберационные коэффициенты звукопоглощения



Толщина 25 мм



внутреннее пространство каркаса
заполняется акустической
минеральной ватой

