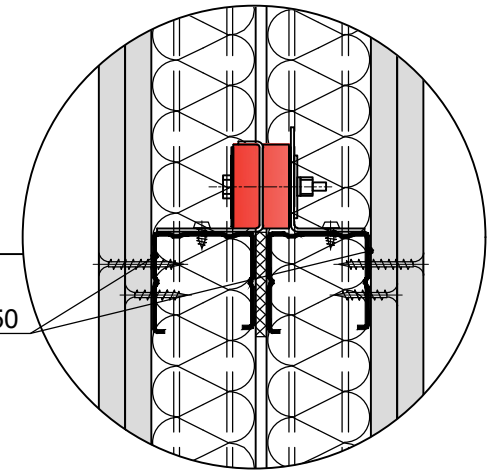


Горизонтальний переріз



Звукоізоляційне кріплення
Vibrofix Connect

Гіпсокартонний лист KNAUF Titan,
t=12.5 мм в 2 шари
Стойковий профіль CW 50
Акустична мінеральна вата
AcousticWool Sonet, t=50 мм
Повітряний проміжок, 5-240 мм
Стойковий профіль CW 50
Акустична мінеральна вата
AcousticWool Sonet, t=50 мм
Гіпсокартонний лист KNAUF Titan,
t=12.5 мм в 2 шари

Віброізолюючий
направляючий профіль
Vibrofix Liner 50

Пружна прокладка
Vibrofix Norma, 75/5 мм

Анкерне кріплення

Акустичний герметик Vibrofix db20

Конструкція підлоги

Примітки:

1. Звукоізоляційна перегородка виконується за схемою W115 згідно до детального аркушу "Звукоізоляционные системы Кнауф" 2015.
2. Крок стійок, в залежності від висоти приміщення, вибирається згідно до детального аркушу "Кнауф" W11. При виконанні дверних прорізів необхідно застосовувати профілі KNAUF типу UA.
3. Відстань між кріпленнями Vibrofix Connect по висоті стійкового профілю не більше 1500 мм.
4. Вузли сполучення профільної системи та відстані між профілями розраховані для профільної системи KNAUF. Товщина металу профільної системи KNAUF складає 0.6 мм.

Погоджено:		

Зм. інв. №	
Підпис і дата	
Інв. номер ориг.	

Звукоізоляційні перегородки

Зм.	Кіл. уч.	Аркуш	Недок.	Підпис	Дата
Гол. спец.					03.2020
Перевірів					
Розробив					
Розробив					
Н. Контроль					

Звукоізоляційна перегородка на подвійному каркасі
Titan CW50
Товщина 155 мм
Rw=66 дБ

Стадія	Аркуш	Аркушів

