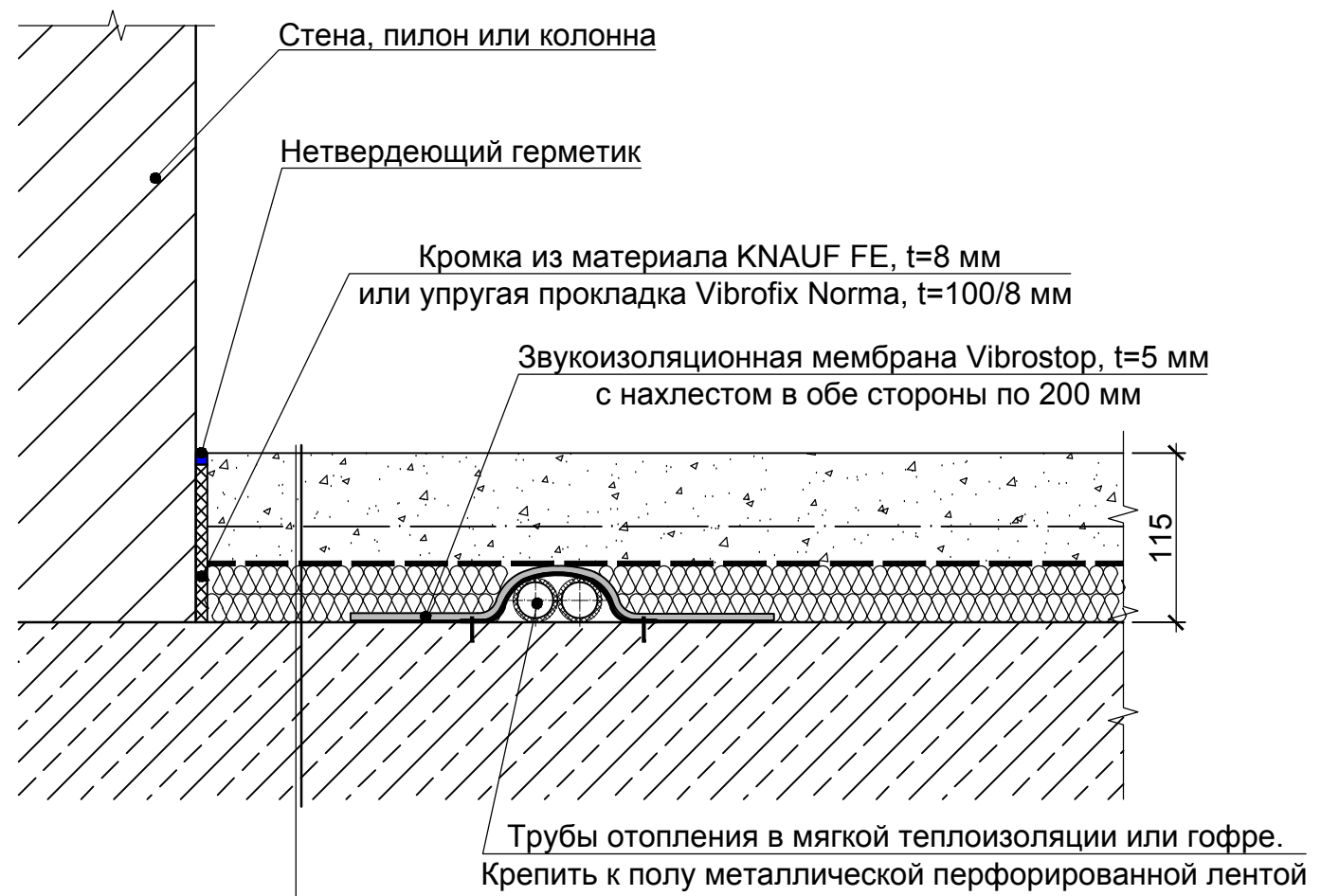


Согласовано:

Зам. инв. №

Подпись и дата

Инв. номер подл.



Трубы отопления в мягкой теплоизоляции или гофре.
Крепить к полу металлической перфорированной лентой

Цементно-песчаная армированная стяжка, 75 мм
Гидроизолирующий слой полиэтилена
Акустическая вата AcousticWool Sonet F, 20 мм в 2 слоя
Плита перекрытия

Примечания:

1. Необходимо исключить жесткие связи между стяжкой в конструкции "плавающего" пола и конструкциями здания (стены, колонны, плита перекрытия пола и т.п.).
2. Перед монтажом конструкции "плавающего" пола требуется внимательно осмотреть существующие плиты перекрытия на предмет наличия щелей и некачественно выполненных стыков или трещин. Стыки, трещины и щели необходимо заполнить цементным раствором на всю глубину.
3. Выбор способа армирования стяжки находится вне пределов ответственности акустического проекта. Тем не менее, в случае изменения описанной конструкции звукоизоляционного пола в области вышеуказанных мероприятий, требуется дополнительное согласование конструкции с инженером-акустиком.

Изм.	Кол. уч.	Лист	Недок.	Подпись	Дата
Гл. спец.					03.2020
Проверил					
Разработал					
Разработал					
Н. Контроль					

Звукоизоляционные "плавающие" полы			
Стадия	Лист	Листов	
Плавающий пол на основе ЦПС и AcousticWool Sonet F (2 слоя)			
ΔL _{пw} =40 дБ			