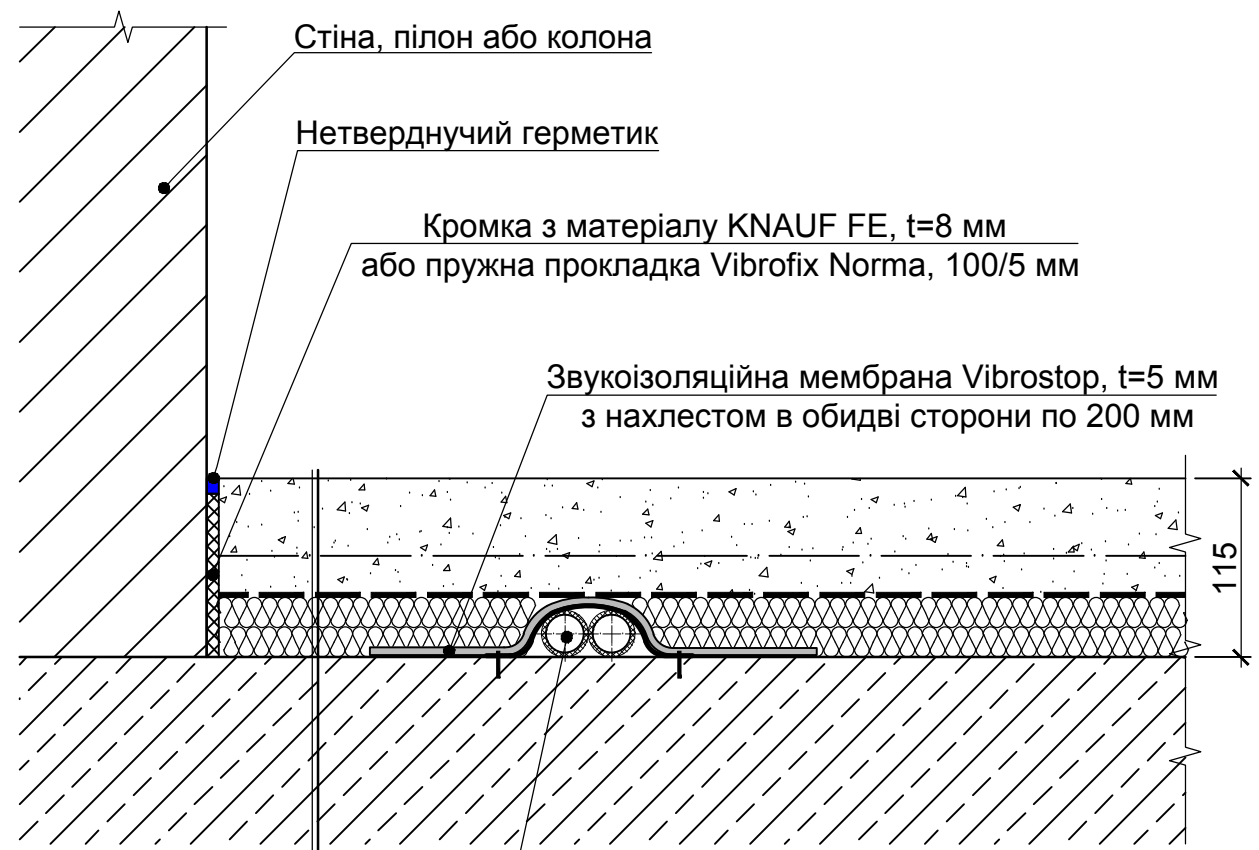


Погоджено:



Труби опалення в м'якій теплоізоляції або гофрі. Кріпити до підлоги металевою перфорованою стрічкою

- Цементно-піщана армована стяжка, 75 мм
- Гідроізолюючий шар поліетилена
- Звукоізоляційна плита AcousticWool Sonet F, 20 мм в 2 шари
- Плита перекриття

Примітки:

1. Необхідно виключити жорсткі зв'язки між стяжкою в конструкції "плаваючої" підлоги та конструкціями будівлі (стіни, колони, плита перекриття підлоги і т.п.).
2. Перед монтажем конструкції "плаваючої" підлоги потрібно уважно оглянути існуючі плити перекриття на предмет наявності щілин і неякісно виконаних стиків або тріщин. Стики, тріщини та щілини необхідно заповнити цементним розчином на всю глибину.
3. Вибір способу армування стяжки знаходиться поза межами відповідальності акустичного проекту. Тим не менш, у разі зміни описаної конструкції звукоізоляційної підлоги в області вищевказаних заходів, потрібне додаткове узгодження конструкції з інженером-акустиком.

Зм. інв. №

Підпис та дата

Інв. номер ориг.

Зм.	Кіл. уч.	Лист	Недок.	Підпис	Дата
Гол. спец.					03.2020
Перевірив					
Розробив					
Розробив					
Н. Контроль					

Звукоізоляційні "плаваючі" підлоги

Плаваюча підлога на основі ЦПС та AcousticWool Sonet F (2 шари)

$\Delta L_{nw}=40$  дБ

Стадія	Аркуш	Аркушів

