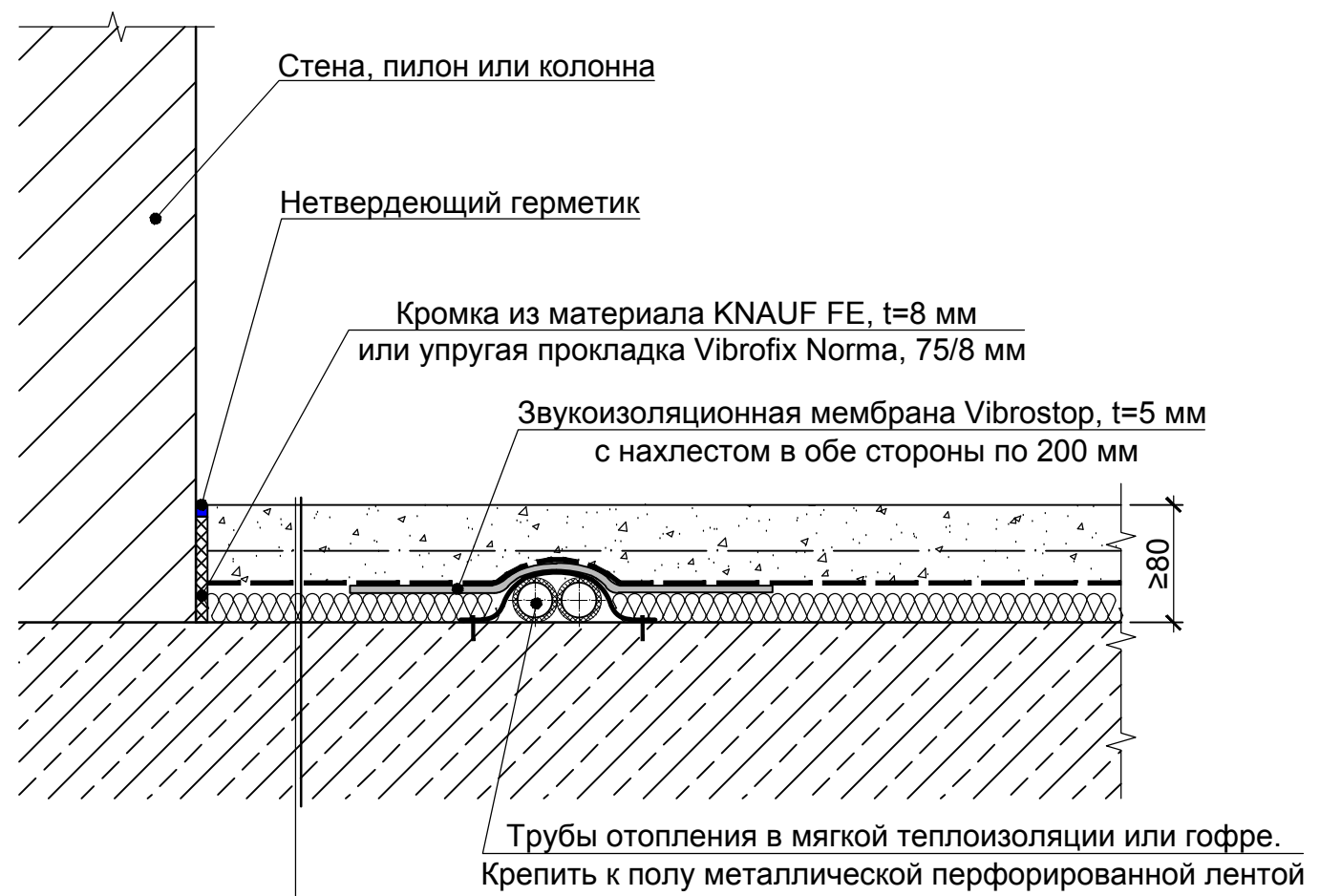


Согласовано:			
	Зам. инв. №		
	Подпись и дата		
	Инв. номер подл.		



- Цементно-песчаная армированная стяжка, ≥60 мм
- Гидроизолирующий слой полиэтилена
- Акустическая вата AcousticWool Sonet F, 20 мм
- Плита перекрытия

Примечания:

1. Необходимо исключить жесткие связи между стяжкой в конструкции "плавающего" пола и конструкциями здания (стены, колонны, плита перекрытия пола и т.п.).
2. Перед монтажом конструкции "плавающего" пола требуется внимательно осмотреть существующие плиты перекрытия на предмет наличия щелей и некачественно выполненных стыков или трещин. Стыки, трещины и щели необходимо заполнить цементным раствором на всю глубину.
3. Выбор способа армирования стяжки находится вне пределов ответственности акустического проекта. Тем не менее, в случае изменения описанной конструкции звукоизоляционного пола в области вышеуказанных мероприятий, требуется дополнительное согласование конструкции с инженером-акустиком.

Изм.	Кол. уч.	Лист	№ док.	Подпись	Дата
Гл. спец.					03.2020
Проверил					
Разработал					
Разработал					
Н. Контроль					

<b>Звукоизоляционные "плавающие" полы</b>			
	Стадия	Лист	Листов
Плавающий пол на основе ЦПС и AcousticWool Sonet F (1 слой)			
ΔL <sub>пв</sub> =35 дБ			