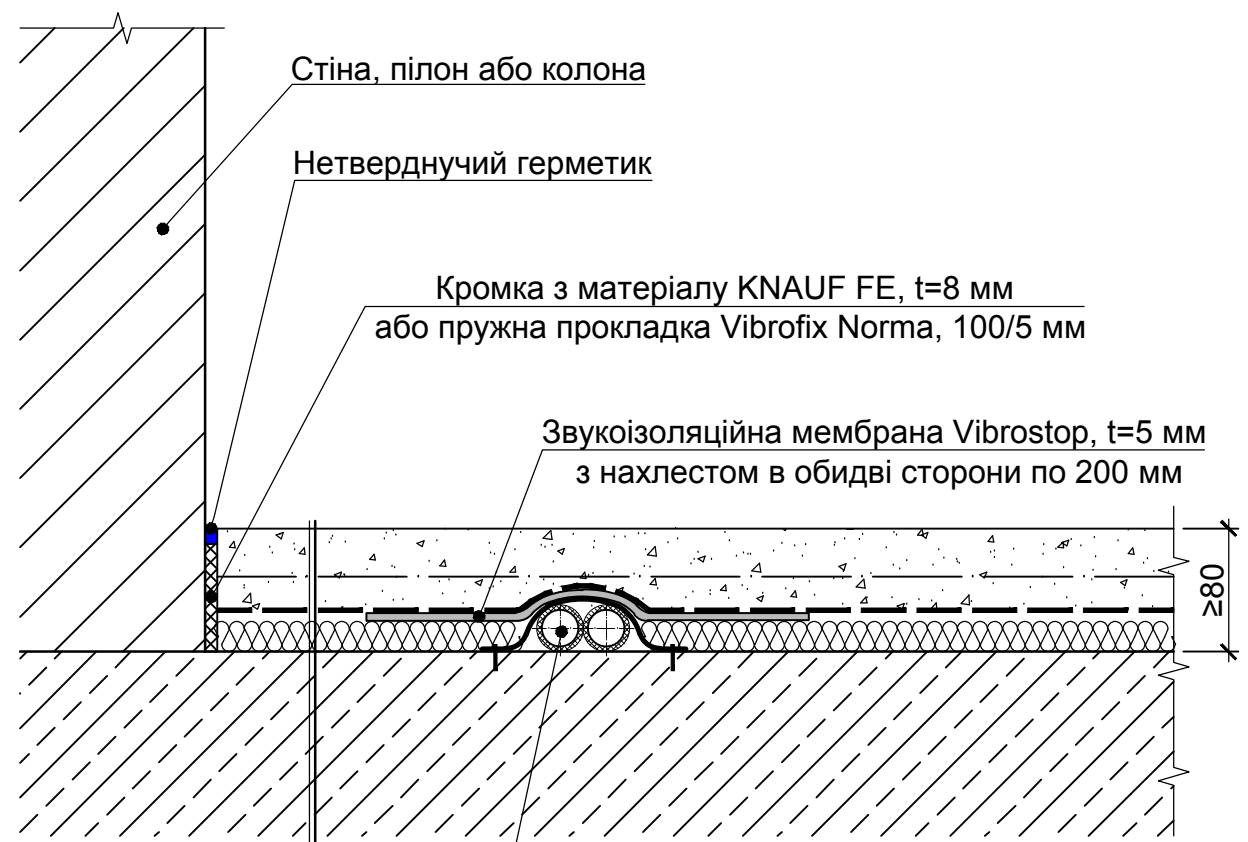


Погоджено:		



Труби опалення в м'якій теплоізоляції або гофрі. Кріпити до підлоги металевією перфорованою стрічкою

Цементно-піщана армована стяжка, ≥ 60 мм
 Гіроізолюючий шар поліетилену
 Звукоізоляційна плита AcousticWool Sonet F, 20 мм
 Плита перекриття

Зм. інв. №	
Підпис та дата	
Інв. номер ориг.	

Примітки:

- Необхідно виключити жорсткі зв'язки між стяжкою в конструкції "плаваючої" підлоги та конструкціями будівлі (стіни, колони, плита перекриття підлоги і т.п.).
- Перед монтажем конструкції "плаваючої" підлоги потрібно уважно оглянути існуючі плити перекриття на предмет наявності щілин і неякісно виконаних стиків або тріщин. Стики, тріщини та щілини необхідно заповнити цементним розчином на всю глибину.
- Вибір способу армування стяжки знаходиться поза межами відповідальності акустичного проекту. Тим не менш, у разі зміни описаної конструкції звукоізоляційної підлоги в області вищевказаних заходів, потрібне додаткове узгодження конструкції з інженером-акустиком.

Зм.	Кіл. уч.	Лист	Недок.	Підпис	Дата
Гол. спец.					03.2020
Перевірів					
Розробив					
Розробив					
Н. Контроль					

Звукоізоляційні "плаваючі" підлоги			
	Стадія	Аркуш	Аркушів
Плаваюча підлога на основі ЦПС та AcousticWool Sonet F (1 шар)			
$\Delta L_{nw}=35$ дБ			