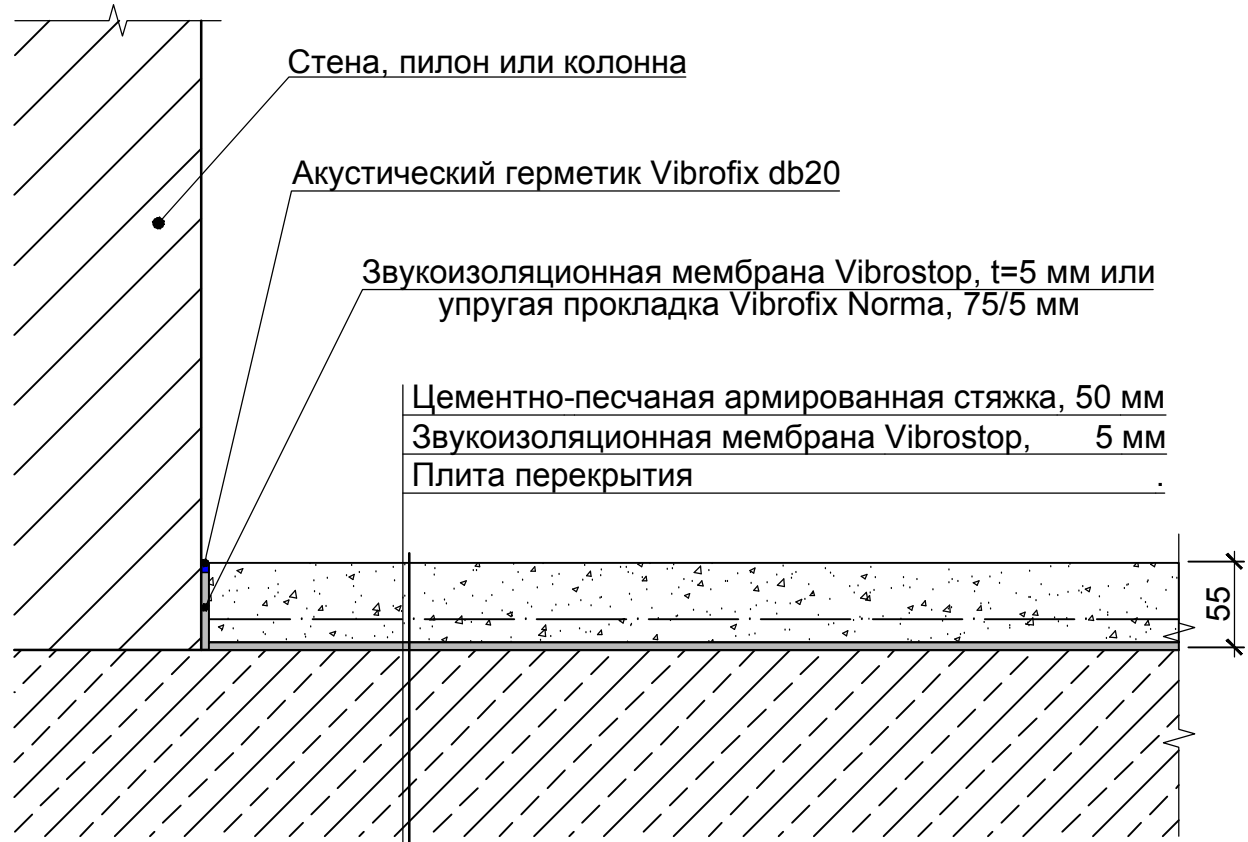


Согласовано:



Зам. инв. №

Подпись и дата

Инв. номер подл.

Примечания:

1. Необходимо исключить жесткие связи между стяжкой в конструкции "плавающего" пола и конструкциями здания (стены, колонны, плита перекрытия пола и т.п.).
2. Перед монтажом конструкции "плавающего" пола требуется внимательно осмотреть существующие плиты перекрытия на предмет наличия щелей и некачественно выполненных стыков или трещин. Стыки, трещины и щели необходимо заполнить цементным раствором на всю глубину.
3. Выбор способа армирования стяжки находится вне пределов ответственности акустического проекта. Тем не менее, в случае изменения описанной конструкции звукоизоляционного пола в области вышеуказанных мероприятий, требуется дополнительное согласование конструкции с инженером-акустиком.
4. Чтоб исключить контакт стяжки с поверхностью стен, полотнища мембраны заводятся на стены немного выше уровня стяжки, создавая кромочную прокладку. Излишек материала обрезается перед укладкой чистового покрытия пола.

Изм.	Кол. уч.	Лист	№ док.	Подпись	Дата
Гл. спец.					03.2020
Проверил					
Разработал					
Разработал					
Н. Контроль					

Звукоизоляционные "плавающие" полы							
					Стадия	Лист	Листов
Плавающий пол на основе ЦПС и мембраны Vibrostop							
$\Delta L_{nw}=25$ дБ							