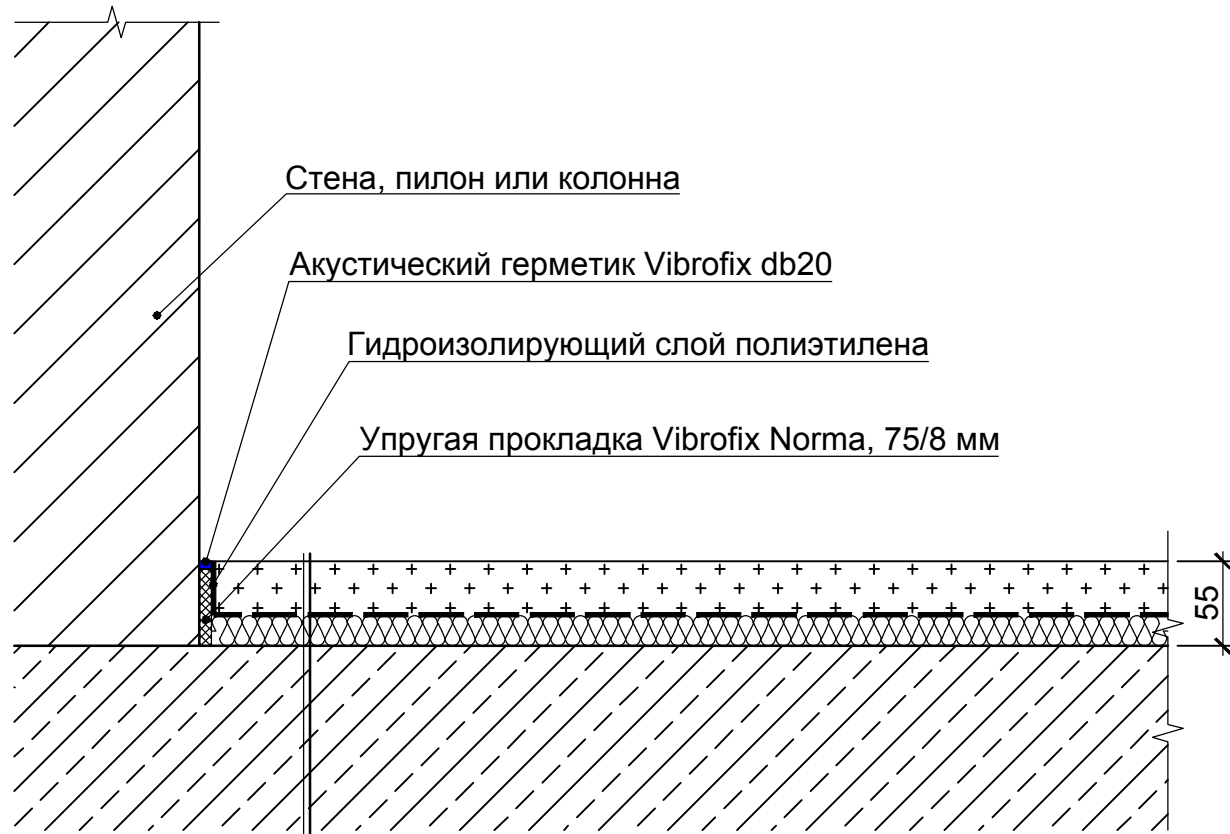


Согласовано:

Зам. инв. №

Подпись и дата

Инв. номер подл.



Стена, пилон или колонна

Акустический герметик Vibrofix db20

Гидроизолирующий слой полиэтилена

Упругая прокладка Vibrofix Norma, 75/8 мм

Стяжка гипсовая KNAUF FE 30, 35 мм

Гидроизолирующий слой полиэтилена

Акустическая вата AcousticWool Sonet F, 20 мм

Плита перекрытия

Примечания:

1. Необходимо исключить жесткие связи между стяжкой в конструкции "плавающего" пола и конструкциями здания (стены, колонны, плита перекрытия пола и т.п.).
2. Перед монтажом конструкции "плавающего" пола требуется внимательно осмотреть существующие плиты перекрытия на предмет наличия щелей и некачественно выполненных стыков или трещин. Стыки, трещины и щели необходимо заполнить цементным раствором на всю глубину.

Изм.	Кол. уч.	Лист	Недок.	Подпись	Дата
Гл. спец.					03.2020
Проверил					
Разработал					
Разработал					
Н. Контроль					

Звукоизоляционные "плавающие" полы

Плавающий пол на основе стяжки Кнауф ФЕ и AcousticWool Sonet F

$\Delta L_{nw}=32$ дБ

Стадия	Лист	Листов