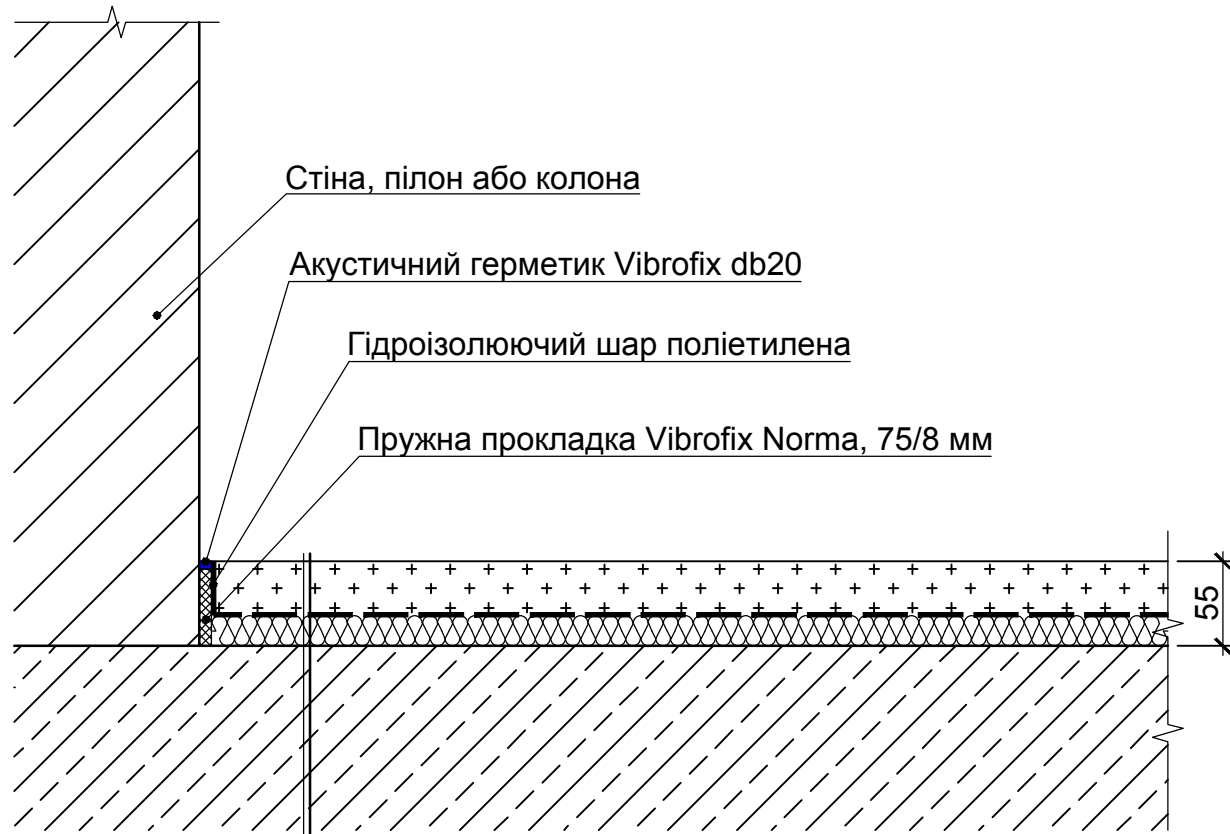


Погоджено:

Зм. інв. №

Підпис та дата

Інв. номер ориг.



Стіна, пілон або колона  
 Акустичний герметик Vibrofix db20  
 Гідроізолюючий шар поліетилену  
 Пружна прокладка Vibrofix Norma, 75/8 мм

Стяжка гіпсова KNAUF FE 30, 35 мм  
 Гідроізолюючий шар поліетилену  
 Звукоізоляційна плита AcousticWool Sonet F, 20 мм  
 Плита перекриття

Примітки:

- Необхідно виключити жорсткі зв'язки між стяжкою в конструкції "плаваючої" підлоги та конструкціями будівлі (стіни, колони, плита перекриття підлоги і т.п.).
- Перед монтажем конструкції "плаваючої" підлоги потрібно уважно оглянути існуючі плити перекриття на предмет наявності щілин і неякісно виконаних стиків або тріщин. Стики, тріщини та щілини необхідно заповнити цементним розчином на всю глибину.

Зм.	Кіл. уч.	Лист	Недок.	Підпис	Дата
Гол. спец.					03.2020
Перевірив					
Розробив					
Н. Контроль					

Звукоізоляційні "плаваючі" підлоги

Плаваюча підлога на основі стяжки Кнауф ФЕ та AcousticWool Sonet F  
 $\Delta L_{nw}=32$  дБ

Стадія	Аркуш	Аркушів

**ACOUSTIC**  
PROJECT BUREAU