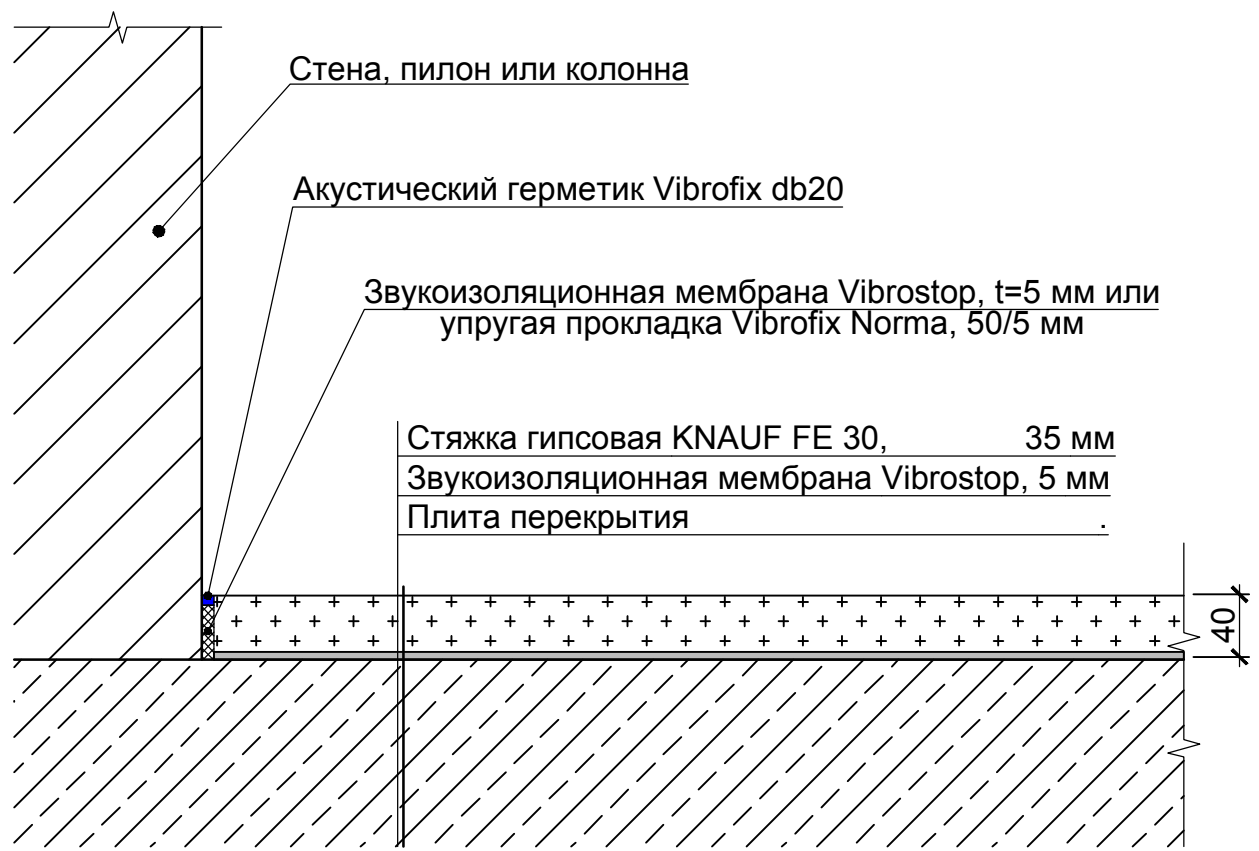


Согласовано:

Зам. инв. №

Подпись и дата

Инв. номер подл.



Примечания:

1. Необходимо исключить жесткие связи между стяжкой в конструкции "плавающего" пола и конструкциями здания (стены, колонны, плита перекрытия пола и т.п.).
2. Перед монтажом конструкции "плавающего" пола требуется внимательно осмотреть существующие плиты перекрытия на предмет наличия щелей и некачественно выполненных стыков или трещин. Стыки, трещины и щели необходимо заполнить цементным раствором на всю глубину.
3. Чтоб исключить контакт стяжки с поверхностью стен, полотнища мембраны заводятся на стены немного выше уровня стяжки, создавая кромочную прокладку. Излишек материала обрезается перед укладкой чистового покрытия пола.

Изм.	Кол. уч.	Лист	№ док.	Подпись	Дата
Гл. спец.					03.2020
Проверил					
Разработал					
Разработал					
Н. Контроль					

Звукоизоляционные "плавающие" полы		
Стадия	Лист	Листов
Плавающий пол на основе стяжки Кнауф ФЕ и Vibrostop		
$\Delta L_{nw}=22$ дБ		