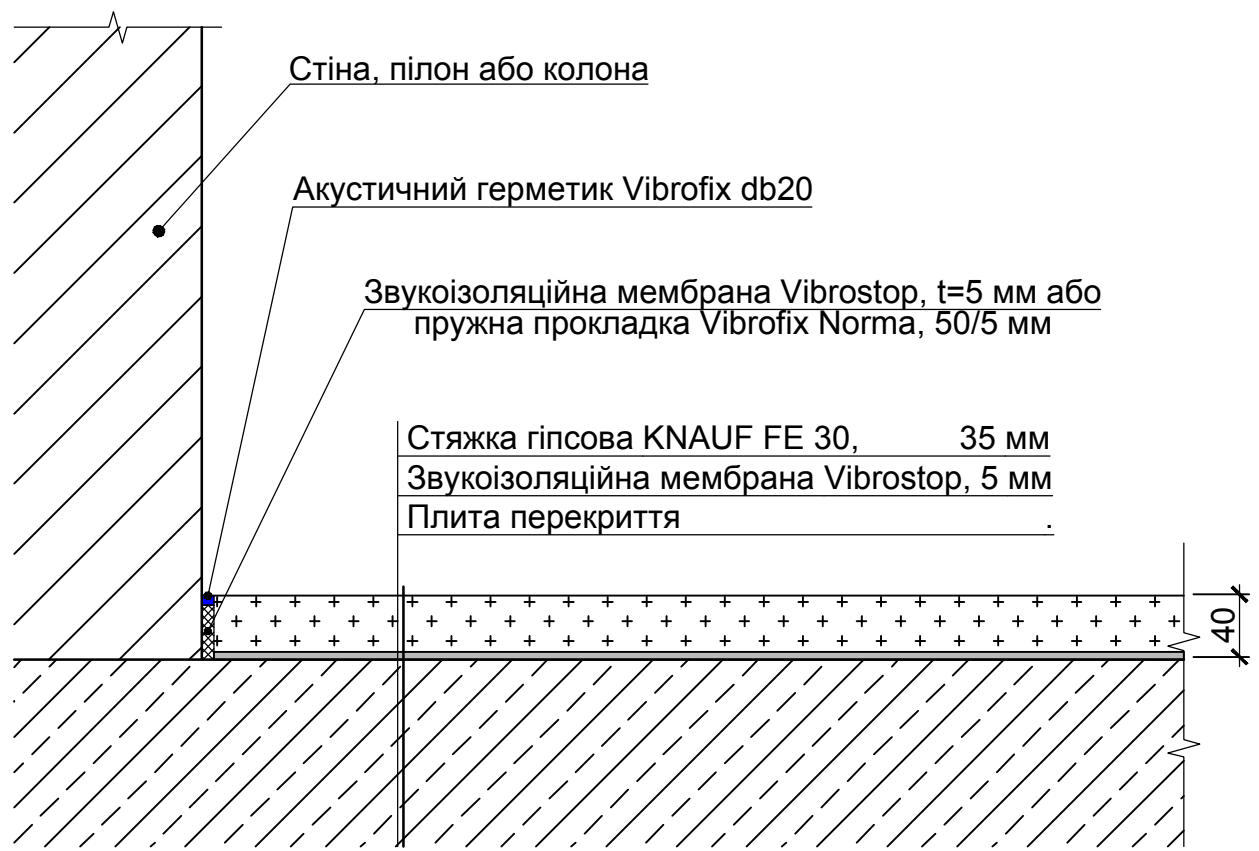


Погоджено:		
Зм. інв. №		
Підпис та дата		
Інв. номер ориг.		



Примечания:

1. Необхідно виключити жорсткі зв'язки між стяжкою в конструкції "плаваючої" підлоги та конструкціями будівлі (стіни, колони, плита перекриття підлоги і т.п.).
2. Перед монтажем конструкції "плаваючої" підлоги потрібно уважно оглянути існуючі плити перекриття на предмет наявності щілин і неякісно виконаних стиків або тріщин. Стики, тріщини та щілини необхідно заповнити цементним розчином на всю глибину.
3. Щоб виключити контакт стяжки з поверхнею стін, полотнища мембрани заводяться на стіни трохи вище рівня стяжки, утворюючи кромочну прокладку. Надлишок матеріалу обрізається перед укладанням чистового покриття підлоги.

Зм.	Кіл. уч.	Лист	Недок.	Підпис	Дата
Гол. спец.					03.2020
Перевірів					
Розробив					
Розробив					
Н. Контроль					

Звукоізоляційні "плаваючі" підлоги			
	Стадія	Аркуш	Аркушів
Плаваюча підлога на основі стяжки Кнауф ФЕ та Vibrostop			
$\Delta L_{nw}=22$ дБ			