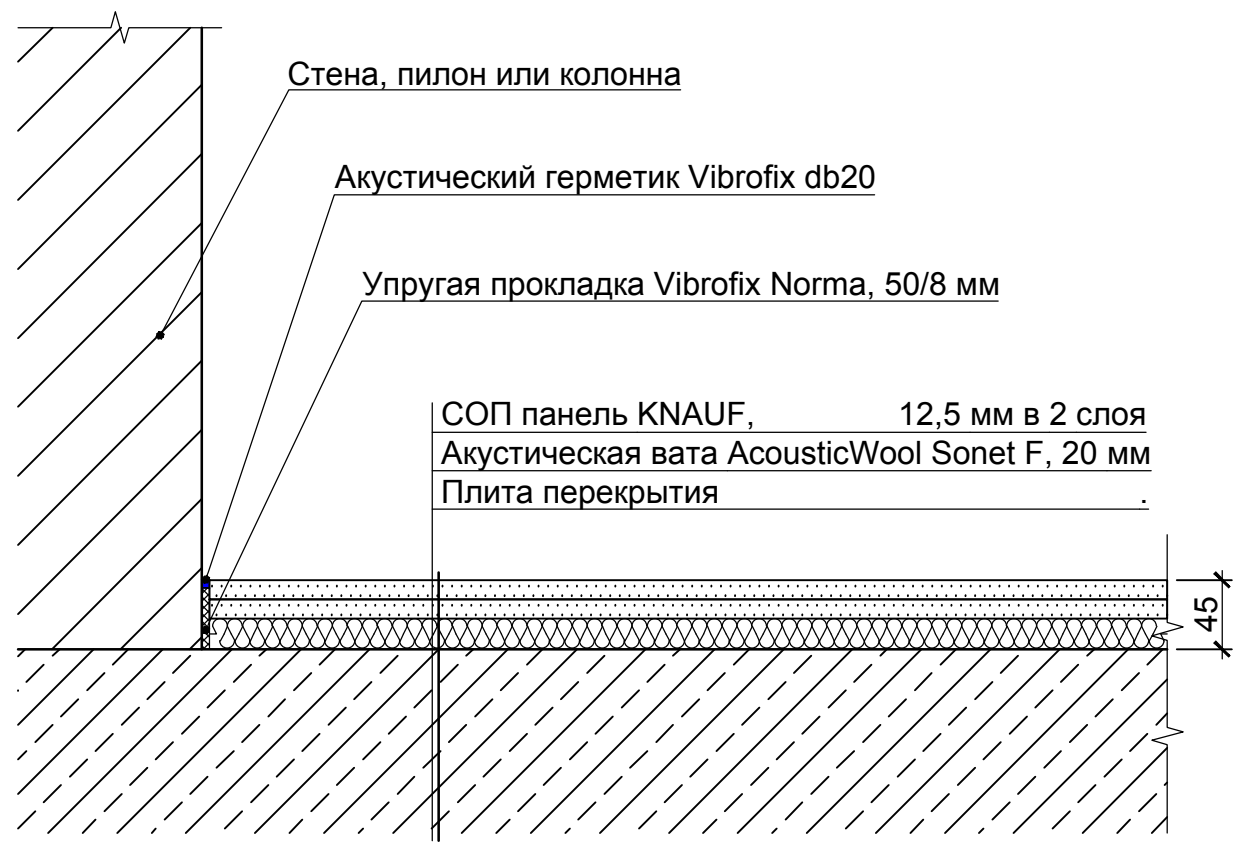


Согласовано:

Зам. инв. №

Подпись и дата

Инв. номер подл.



Примечания:

1. Перед монтажом конструкции "плавающего" пола требуется внимательно осмотреть существующие плиты перекрытия на предмет наличия щелей и некачественно выполненных стыков или трещин. Стыки, трещины и щели необходимо заполнить цементным раствором на всю глубину.
2. Плиты СОП укладываются с перехлестом стыков, склеиваются и скрепляются скотчем согласно детальному листу KNAUF F-12.ua.

Изм.	Кол. уч.	Лист	№ док.	Подпись	Дата

Звукоизоляционные "плавающие" полы		
	Стадия	Лист
Плавающий пол на основе стяжки Кнауф СОП и AcousticWool Sonet F		
$\Delta L_{nw}=30$ дБ		
		