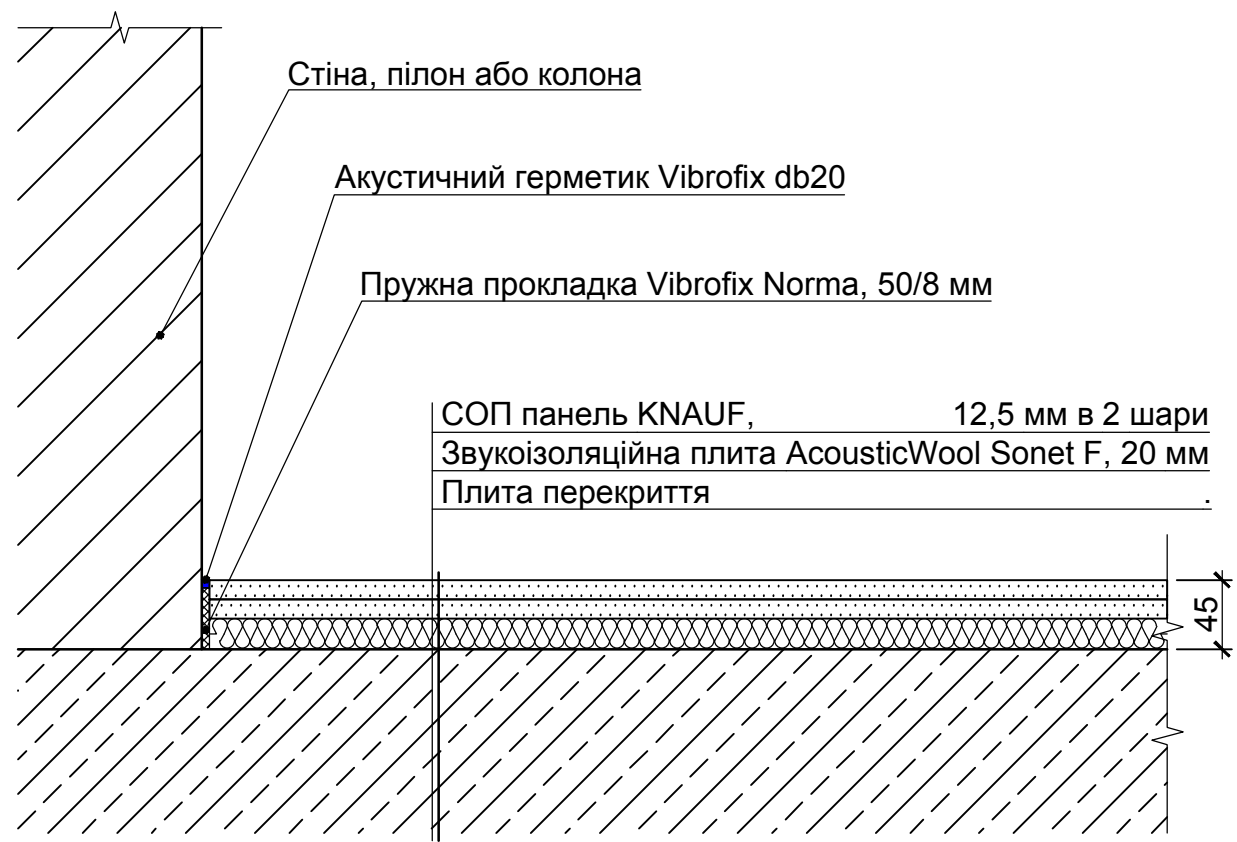


Погоджено:		

Зм. інв. №	
------------	--

Підпис та дата	
----------------	--

Інв. номер ориг.	
------------------	--



Примітки:

1. Перед монтажем конструкції "плаваючої" підлоги потрібно уважно оглянути існуючі плити перекриття на предмет наявності щілин і неякісно виконаних стиків або тріщин. Стики, тріщини та щілини необхідно заповнити цементним розчином на всю глибину.
2. Плити СОП укладаються з перекриттям стиків, склеюються та закріплюються скотчем згідно до детального аркушу KNAUF F12.ua.

Зм.	Кіл. уч.	Лист	Недок.	Підпис	Дата
Гол. спец.					03.2020
Перевірів					
Розробив					
Н. Контроль					

Звукоізоляційні "плаваючі" підлоги

Плаваюча підлога на основі стяжки Кнауф СОП та AcousticWool Sonet F  
 $\Delta L_{nw}=30$  дБ

Стадія	Аркуш	Аркушів