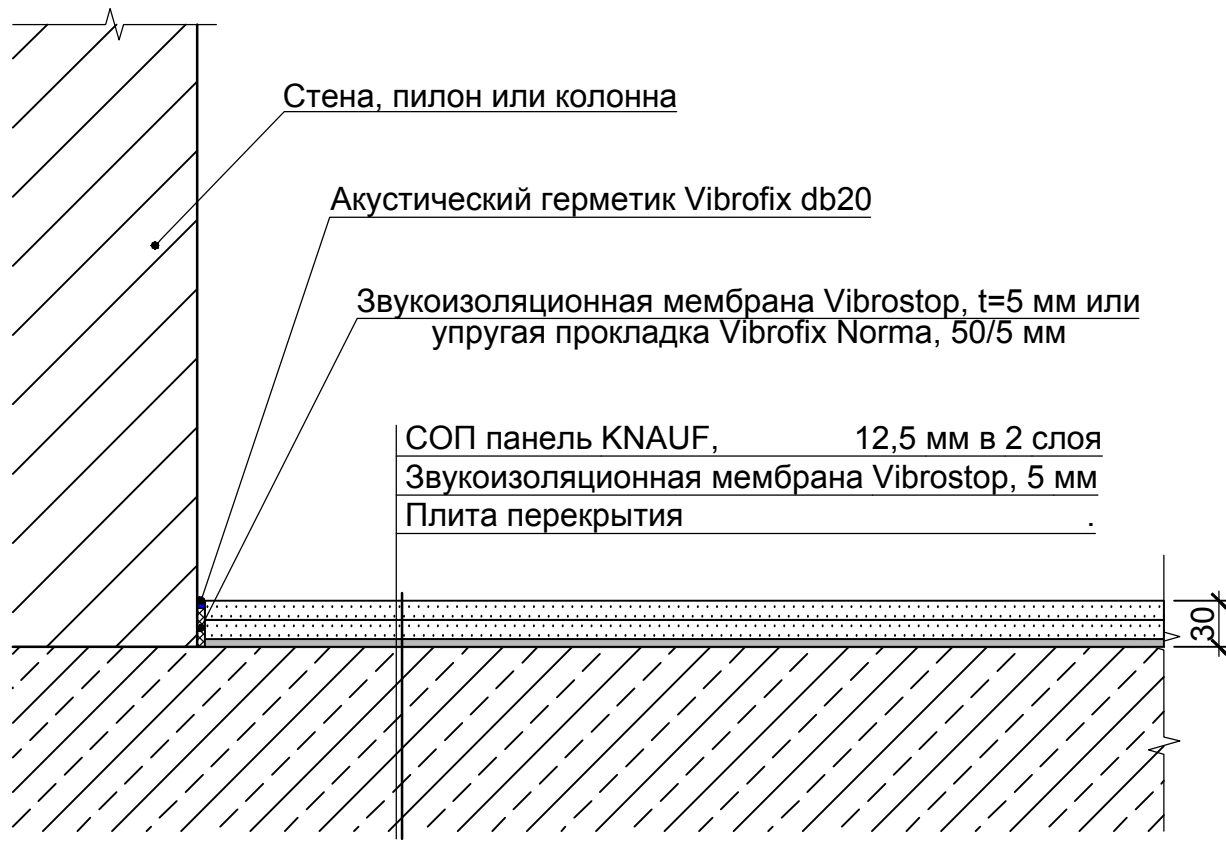


Согласовано:		

Зам. инв. №	
-------------	--

Подпись и дата	
----------------	--

Инв. номер подл.	
------------------	--



Примечания:

1. Перед монтажом конструкции "плавающего" пола требуется внимательно осмотреть существующие плиты перекрытия на предмет наличия щелей и некачественно выполненных стыков или трещин. Стыки, трещины и щели необходимо заполнить цементным раствором на всю глубину.
2. Плиты СОП укладываются с перехлестом стыков, склеиваются и скрепляются скотчем согласно детальному листу KNAUF F12.ua.
3. Чтоб исключить контакт стяжки с поверхностью стен, полотнища мембраны заводятся на стены немного выше уровня стяжки, создавая кромочную прокладку. Излишек материала обрезается перед укладкой чистового покрытия пола.

Изм.	Кол. уч.	Лист	№ док.	Подпись	Дата
Гл. спец.					03.2020
Проверил					
Разработал					
Разработал					
Н. Контроль					

<b>Звукоизоляционные "плавающие" полы</b>		
Плавающий пол на основе стяжки Кнауф СОП и Vibrostop	Стадия	Лист
ΔL <sub>nw</sub> =20 дБ		